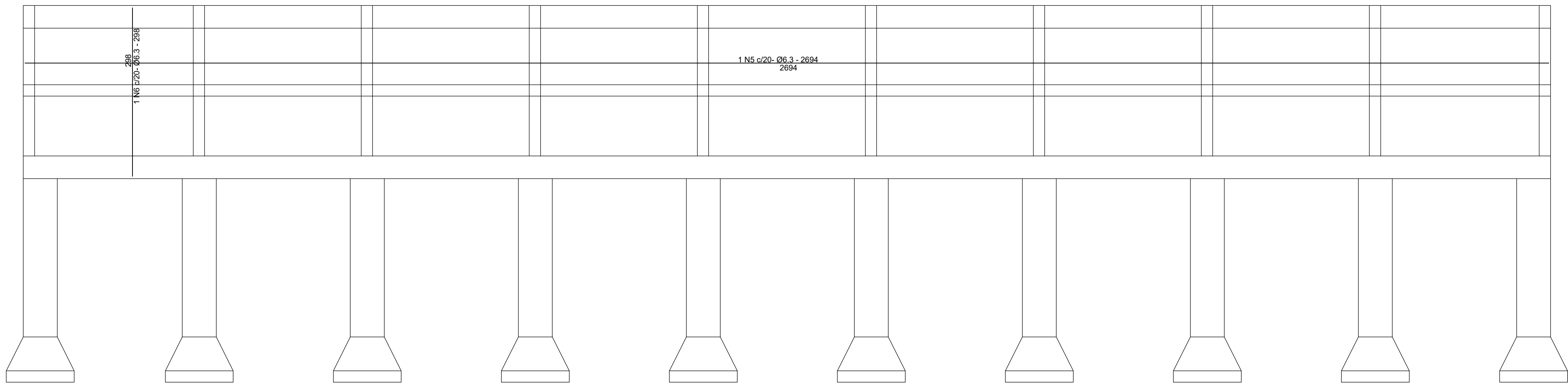
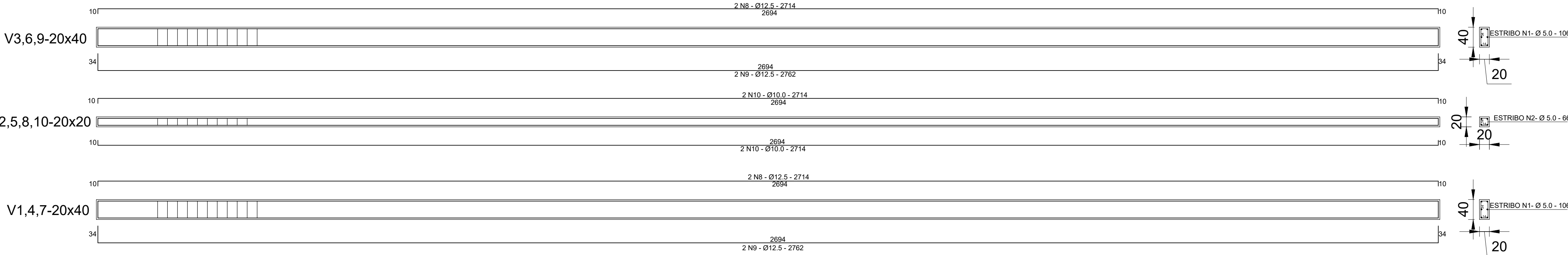


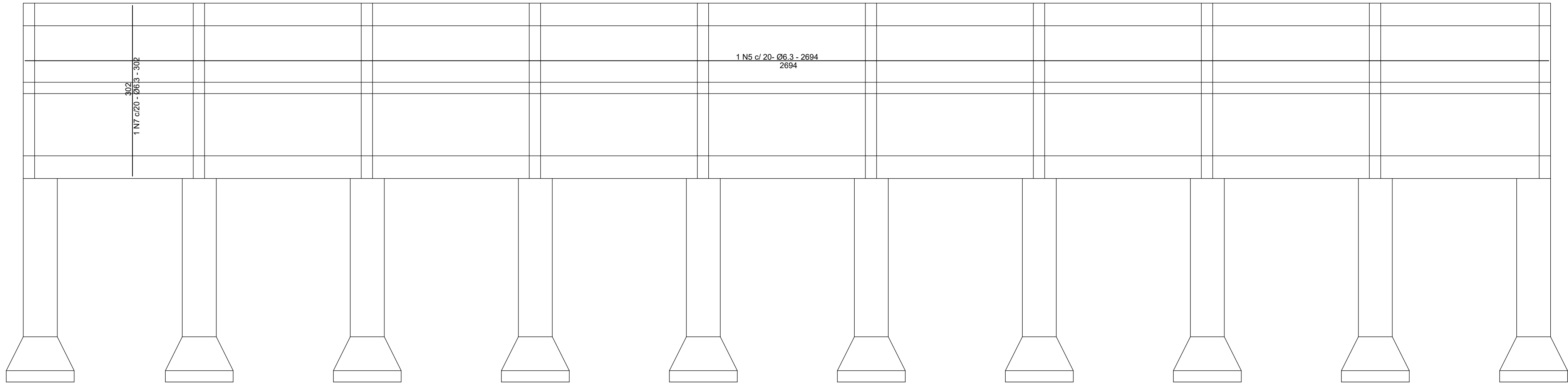
CONTENÇÕES 02 E 03



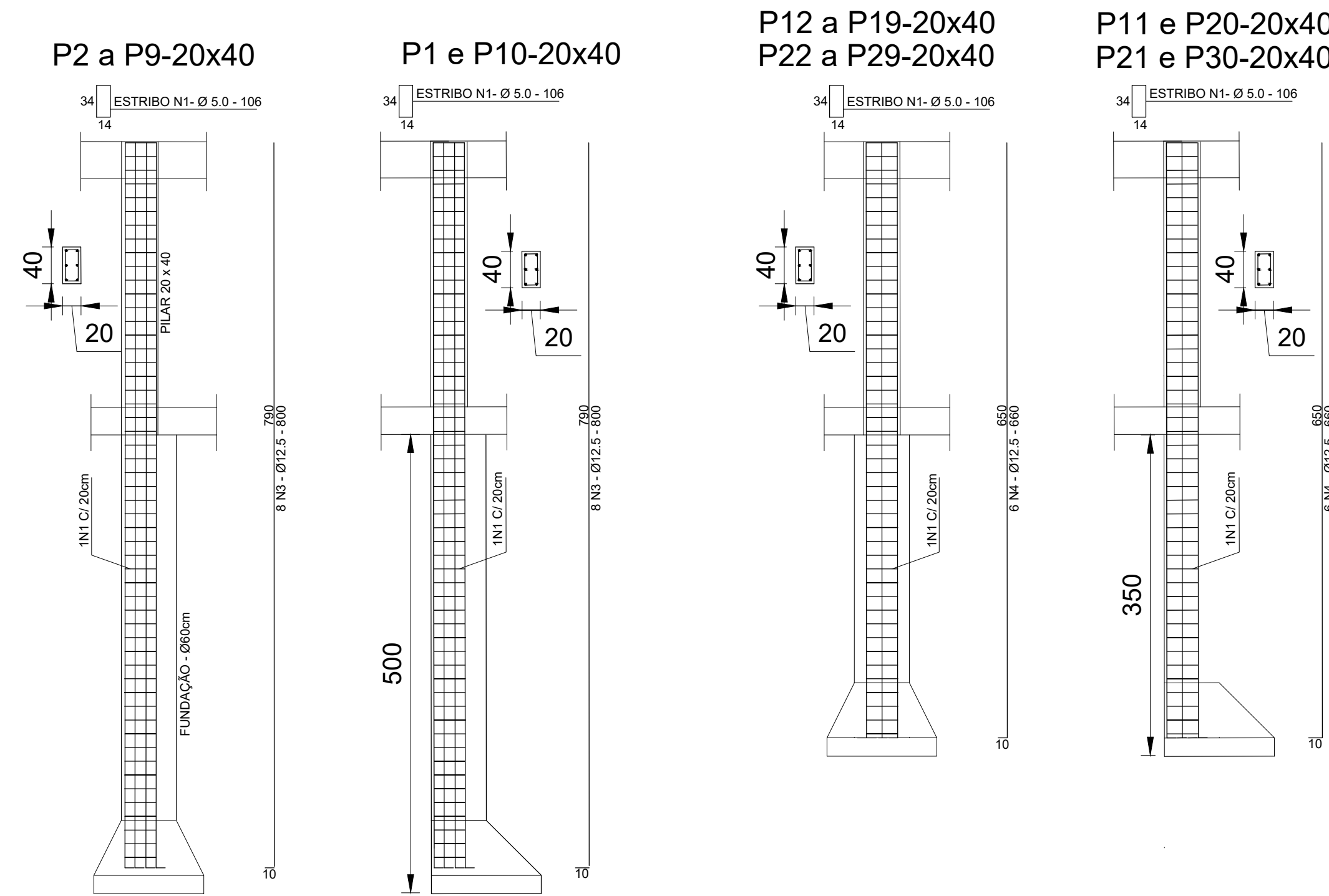
VIGAS DA CONTENÇÃO



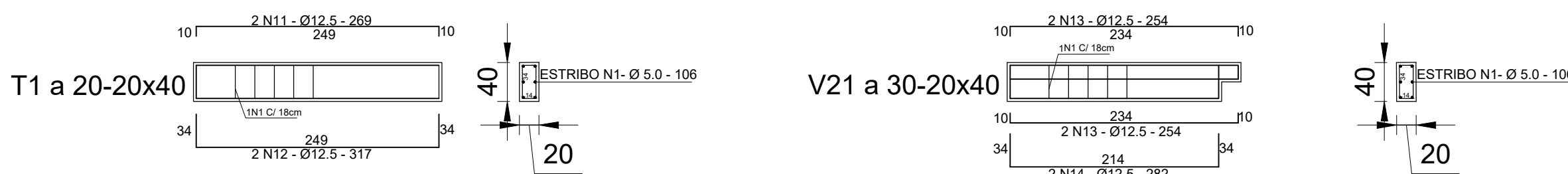
CONTENÇÃO 01



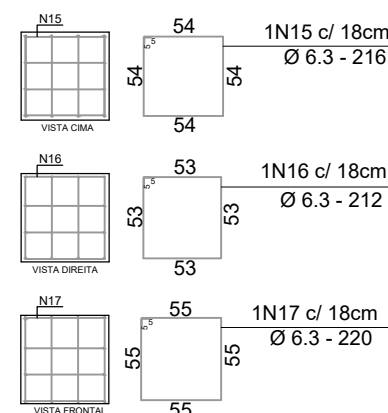
PILARES



TIRANTES



DETALHAMENTO DA ARMAÇÃO DOS 18 BLOCOS DE COROAMENTO



QUADRO DE FERROS- BLOCOS				
N	Ø	COMPR (cm)	QUANT (unid)	TOTAL (m)
15	6.3	216	120	259,2
16	6.3	212	120	254,4
17	6.3	220	120	264,0

Carimbo e Aprovações:

PROJETO ESTRUTURAL DE CONTENÇÕES DE TALUDE A MONTANTE DO PRÉDIO DA CÂMARA MUNICIPAL DE SERRO		Folha: 02/02
LEVANTAMENTO PLANO ALTIMÉTRICO, PLANTA DE LOCALIZAÇÃO DA FUNDAÇÃO, PLANTA DE FORMA DA ESTRUTURA, VISTA E SEÇÃO DA ESTRUTURA DA OBRIGAÇÃO PLURAL, QUADROS INFORMATIVOS		Escala: indicada
Data: 06 / 06 / 2025		
Bairro: São Geraldo	Endereço: Rua Flamboyant	Número: 562
Lote: 0	Quadra: 0	Loteamento: 0
QUADRO DE ÁREAS		Terreno: 1.097,07m²
Edificação Total:		666,56m²
Área da intervenção:		
396,90m²		
Primeiro pavimento: 338,46m²	Segundo pavimento: 258,10m²	Terceiro pavimento: 0,00m²
Quarto pavimento: 0,00m²		
ÍNDICES URBANÍSTICOS:		
Taxa de ocupação: 30,8%	Coef. de Aproveitamento: 0,60	Taxa de Permeabilidade: 63%
Taxa de Arborização: 0%	Macrozoneamento: 0,00	Grupo de uso: 0,00
PROPRIETÁRIO:		
CÂMARA MUNICIPAL DE SERRO CNPJ 38.521.498/0001-00		
RESPONSÁVEL TÉCNICO: Paulo Sérgio Torres Procópio Eng. Civil CREA-MG 41828/D		